

๙. ภาวะค่าใช้จ่ายเกี่ยวกับเงินเดือนและประโยชน์ตอบแทนอื่น

การวิเคราะห์การกำหนดอัตราค่าจ้างเพิ่มของพนักงานส่วนตำบล ขององค์การบริหารส่วนตำบลป่องรี อำเภอกวีเชียบุรี จังหวัดเพชรบูรณ์

ที่	ชื่อสายงาน	ประเภท	จำนวนทั้งหมด	จำนวนที่มีอยู่		อัตราตำแหน่งที่คาดว่าจะต้องใช้ในช่วงระยะเวลา ๓ ปี ข้างหน้า			อัตราค่าจ้างคน			ภาวะค่าใช้จ่ายที่เพิ่มขึ้น			ค่าใช้จ่ายรวม			หมายเหตุ
				จำนวนคน	เงินเดือน (๑)	อัตราค่าจ้างคน			ภาวะค่าใช้จ่ายที่เพิ่มขึ้น (๒)			ค่าใช้จ่ายรวม (๓)						
						๒๕๖๑	๒๕๖๒	๒๕๖๓	๒๕๖๑	๒๕๖๒	๒๕๖๓	๒๕๖๑	๒๕๖๒	๒๕๖๓				
๑	ปลัดองค์การบริหารส่วนตำบล (นักบริหารงานท้องถิ่น)	กลาง	๑	๑	๗๑๒,๖๘๐	๑	๑	๑	-	-	-	๑๖,๓๒๐	๑๖,๔๔๐	๑๖,๔๔๐	๗๒๙,๐๐๐	๗๔๕,๔๔๐	๗๖๑,๕๘๐	
๒	รองปลัดองค์การบริหารส่วนตำบล (นักบริหารงานท้องถิ่น)	ต้น	๑	๑	๓๘๔,๗๒๐	๑	๑	๑	-	-	-	๑๓,๔๔๐	๑๓,๓๒๐	๑๓,๐๘๐	๓๙๘,๑๖๐	๔๑๑,๔๘๐	๔๒๔,๕๖๐	
สำนักปลัด																		
๓	หัวหน้าสำนักปลัด (นักบริหารงานทั่วไป)	ต้น	๑	-	๔๓๕,๖๐๐	๑	๑	๑	-	-	-	๑๓,๖๒๐	๑๓,๖๒๐	๑๓,๖๒๐	๔๔๙,๒๒๐	๔๖๒,๘๔๐	๔๗๖,๕๖๐	ว่าง
๔	หัวหน้าฝ่ายบริหารทั่วไป (นักบริหารงานทั่วไป)	ต้น	๑	-	๔๑๑,๖๐๐	๑	๑	๑	-	-	-	๑๓,๖๒๐	๑๓,๖๒๐	๑๓,๖๒๐	๔๒๕,๒๒๐	๔๓๘,๘๔๐	๔๕๒,๕๖๐	ว่าง
๕	หัวหน้าฝ่ายนโยบายและแผน (นักบริหารงานทั่วไป)	ต้น	๑	-	๔๑๑,๖๐๐	๑	๑	๑	-	-	-	๑๓,๖๒๐	๑๓,๖๒๐	๑๓,๖๒๐	๔๒๕,๒๒๐	๔๓๘,๘๔๐	๔๕๒,๕๖๐	ว่าง
๖	นักทรัพยากรบุคคล	ชก.	๑	๑	๒๘๘,๑๒๐	๑	๑	๑	-	-	-	๑๑,๕๒๐	๑๒,๐๐๐	๑๒,๑๒๐	๒๙๙,๖๔๐	๓๑๑,๖๔๐	๓๒๓,๗๖๐	
๗	นักจัดการงานทั่วไป	ปก./ชก.	๑	๑	๓๕๕,๓๒๐	๑	๑	๑	-	-	-	๑๒,๐๐๐	๑๒,๐๐๐	๑๒,๐๐๐	๓๖๗,๓๒๐	๓๗๙,๓๒๐	๓๙๑,๓๒๐	ว่าง
๘	นิติกร	ปก.	๑	๑	๓๕๕,๓๒๐	๑	๑	๑	-	-	-	๑๒,๐๐๐	๑๒,๐๐๐	๑๒,๐๐๐	๓๖๗,๓๒๐	๓๗๙,๓๒๐	๓๙๑,๓๒๐	
๙	นักวิเคราะห์นโยบายและแผน	ปก.	๑	๑	๓๕๕,๓๒๐	๑	๑	๑	-	-	-	๑๒,๐๐๐	๑๒,๐๐๐	๑๒,๐๐๐	๓๖๗,๓๒๐	๓๗๙,๓๒๐	๓๙๑,๓๒๐	
๑๐	เจ้าพนักงานธุรการ	ปง./ชง.	๑	-	๒๙๗,๙๐๐	๑	๑	๑	-	-	-	๙,๗๒๐	๙,๗๒๐	๙,๗๒๐	๓๐๗,๖๒๐	๓๑๗,๓๔๐	๓๒๗,๐๖๐	ว่าง
๑๑	เจ้าพนักงานพัฒนาชุมชน	ชง.	๑	๑	๒๓๐,๔๐๐	๑	๑	๑	-	-	-	๙,๒๔๐	๙,๗๒๐	๑๐,๐๘๐	๒๓๙,๖๔๐	๒๔๙,๓๖๐	๒๕๙,๔๔๐	
๑๒	เจ้าพนักงานป้องกันและบรรเทาสาธารณภัย	ปง.	๑	๑	๒๖๘,๘๐๐	๑	๑	๑	-	-	-	๘,๘๘๐	๙,๑๒๐	๘,๘๘๐	๒๗๗,๖๘๐	๒๘๖,๘๐๐	๒๙๕,๖๘๐	
ลูกจ้างประจำ																		
๑๓	นักประชาสัมพันธ์	-	๑	๑	๒๓๒,๙๒๐	๑	๑	๑	-	-	-	๗,๕๖๐	๗,๖๘๐	๙,๘๔๐	๒๔๐,๔๘๐	๒๔๘,๑๖๐	๒๕๘,๐๐๐	
พนักงานจ้าง																		
๑๔	ผู้ช่วยนักทรัพยากรบุคคล	-	๑	๑	๒๐๗,๒๔๐	๑	๑	๑	-	-	-	๘,๔๐๐	๘,๖๔๐	๙,๐๐๐	๒๑๕,๖๔๐	๒๒๔,๒๘๐	๒๓๓,๒๘๐	
๑๕	ผู้ช่วยเจ้าหน้าที่บริหารงานทั่วไป	-	๑	๑	๒๒๒,๘๘๐	๑	๑	๑	-	-	-	๘,๘๘๐	๙,๒๔๐	๙,๖๐๐	๒๓๑,๗๖๐	๒๔๐,๐๐๐	๒๔๙,๖๐๐	
๑๖	ผู้ช่วยนักวิเคราะห์นโยบายและแผน	-	๑	๑	๒๐๘,๔๔๐	๑	๑	๑	-	-	-	๘,๔๐๐	๘,๗๖๐	๙,๑๒๐	๒๑๖,๘๔๐	๒๒๕,๖๐๐	๒๓๔,๗๒๐	
๑๗	พนักงานขับรถยนต์	-	๑	๑	๑๔๒,๐๘๐	๑	๑	๑	-	-	-	๕,๗๖๐	๖,๐๐๐	๖,๒๔๐	๑๔๗,๘๔๐	๑๕๓,๘๔๐	๑๖๐,๐๘๐	
๑๘	คนงานทั่วไป	-	๔	๓	๔๓๒,๐๐๐	๑	๑	๑	-	-	-	-	-	-	๔๓๒,๐๐๐	๔๓๒,๐๐๐	๔๓๒,๐๐๐	ว่าง๑
๑๙	พนักงานดูแลเครื่องสูบน้ำ	-	๑	๑	๑๐๘,๐๐๐	๑	๑	๑	-	-	-	-	-	-	๑๐๘,๐๐๐	๑๐๘,๐๐๐	๑๐๘,๐๐๐	
๒๐	ยาม	-	๑	-	๑๐๘,๐๐๐	๑	๑	๑	-	-	-	-	-	-	๑๐๘,๐๐๐	๑๐๘,๐๐๐	๑๐๘,๐๐๐	ว่าง
๒๑	ภารโรง	-	๑	-	๑๐๘,๐๐๐	๑	๑	๑	-	-	-	-	-	-	๑๐๘,๐๐๐	๑๐๘,๐๐๐	๑๐๘,๐๐๐	ว่าง
๒๒	พนักงานขับรถยนต์	-	๒	๑	๒๑๖,๐๐๐	๑	๑	๑	-	-	-	-	-	-	๒๑๖,๐๐๐	๒๑๖,๐๐๐	๒๑๖,๐๐๐	ว่าง๑
๒๓	พนักงานดับเพลิง	-	๔	๑	๔๓๒,๐๐๐	๓	๓	๓	-	-	-	-	-	-	๔๓๒,๐๐๐	๔๓๒,๐๐๐	๔๓๒,๐๐๐	ว่าง๓
รวม			๓๐	๑๙	๙,๑๐๗,๕๘๐	๒๕	๒๕	๒๕	-	-	-	๑๘๔,๙๘๐	๑๘๗,๕๐๐	๑๙๐,๙๘๐	๗,๑๐๘,๗๒๐	๗,๒๙๖,๕๒๐	๗,๔๘๗,๔๐๐	

ที่	ชื่อสายงาน	ระดับ ตำแหน่ง	จำนวน ทั้งหมด	จำนวนที่มีอยู่		อัตราตำแหน่งที่คาดว่าจะต้องใช้ ในช่วงระยะเวลา ๓ ปี ข้างหน้า			อัตรากำลังคน			ภาระค่าใช้จ่ายที่เพิ่มขึ้น			ค่าใช้จ่ายรวม			หมายเหตุ
				จำนวน คน	เงินเดือน (๑)	๒๕๖๑	๒๕๖๒	๒๕๖๓	เพิ่ม (+)/ ลด (-)			(๒)			(๓)			
									๒๕๖๑	๒๕๖๒	๒๕๖๓	๒๕๖๑	๒๕๖๒	๒๕๖๓	๒๕๖๑	๒๕๖๒	๒๕๖๓	
กองคลัง																		
๒๔	ผู้อำนวยการกองคลัง (นักบริหารงานคลัง)	ต้น	๑	-	๔๓๕,๖๐๐	๑	๑	๑	-	-	-	๑๓,๖๒๐	๑๓,๖๒๐	๑๓,๖๒๐	๔๔๙,๒๒๐	๔๖๒,๘๔๐	๔๗๖,๔๖๐	ว่าง
๒๕	หัวหน้าฝ่ายการเงิน (นักบริหารการคลัง)	ต้น	๑	๑	๓๓๕,๕๒๐	๑	๑	๑	-	-	-	๑๒,๒๔๐	๑๒,๙๖๐	๑๓,๔๔๐	๓๔๙,๗๖๐	๓๖๐,๗๒๐	๓๗๔,๑๖๐	ว่าง
๒๖	หัวหน้าฝ่ายบัญชี (นักบริหารการคลัง)	ต้น	๑	-	๔๑๑,๖๐๐	๑	๑	๑	-	-	-	๑๓,๖๒๐	๑๓,๖๒๐	๑๓,๖๒๐	๔๒๕,๒๒๐	๔๓๘,๘๔๐	๔๕๒,๔๖๐	ว่าง
๒๗	นักวิชาการเงินและบัญชี	ปก./ชก.	๑	-	๓๕๕,๓๒๐	๑	๑	๑	-	-	-	๑๒,๐๐๐	๑๒,๐๐๐	๑๒,๐๐๐	๓๖๙,๓๒๐	๓๗๙,๓๒๐	๓๙๑,๓๒๐	ว่าง
๒๘	เจ้าพนักงานการเงินและบัญชี	ปง./ชง.	๑	-	๒๙๗,๙๐๐	๑	๑	๑	-	-	-	๙,๗๒๐	๙,๗๒๐	๙,๗๒๐	๓๐๗,๖๒๐	๓๑๗,๓๔๐	๓๒๗,๐๖๐	ว่าง
๒๙	เจ้าพนักงานพัสดุ	ปง./ชง.	๑	-	๒๙๗,๙๐๐	๑	๑	๑	-	-	-	๙,๗๒๐	๙,๗๒๐	๙,๗๒๐	๓๐๗,๖๒๐	๓๑๗,๓๔๐	๓๒๗,๐๖๐	ว่าง
๓๐	เจ้าพนักงานจัดเก็บรายได้	ปง./ชง.	๑	-	๒๙๗,๙๐๐	๑	๑	๑	-	-	-	๙,๗๒๐	๙,๗๒๐	๙,๗๒๐	๓๐๗,๖๒๐	๓๑๗,๓๔๐	๓๒๗,๐๖๐	ว่าง
พนักงานจ้าง																		
๓๑	ผู้ช่วยนักวิชาการเงินและบัญชี	-	๑	-	๑๘๐,๐๐๐	๑	๑	๑	-	-	-	-	๗,๒๐๐	๗,๕๖๐	๑๘๐,๐๐๐	๑๘๗,๒๐๐	๑๙๔,๗๖๐	
๓๒	ผู้ช่วยเจ้าพนักงานการเงินและบัญชี	-	๑	๑	๑๕๓,๐๐๐	๑	๑	๑	-	-	-	-	๖,๑๒๐	๖,๔๘๐	๑๕๓,๐๐๐	๑๕๙,๑๒๐	๑๖๕,๖๐๐	
๓๓	ผู้ช่วยเจ้าพนักงานพัสดุ	-	๑	๑	๑๓๘,๐๐๐	๑	๑	๑	-	-	-	๕,๕๒๐	๕,๗๖๐	๖,๐๐๐	๑๔๓,๕๒๐	๑๔๙,๒๘๐	๑๕๕,๒๘๐	
๓๔	คนงานทั่วไป	-	๑	-	๑๐๘,๐๐๐	๑	๑	๑	-	-	-	-	-	-	๑๐๘,๐๐๐	๑๐๘,๐๐๐	๑๐๘,๐๐๐	ว่าง
กองช่าง																		
๓๕	ผู้อำนวยการกองช่าง (นักบริหารงานช่าง)	ต้น	๑	-	๔๓๕,๖๐๐	๑	๑	๑	-	-	-	๑๓,๖๒๐	๑๓,๖๒๐	๑๓,๖๒๐	๔๔๙,๒๒๐	๔๖๒,๘๔๐	๔๗๖,๔๖๐	ว่าง
๓๖	หัวหน้าฝ่ายก่อสร้าง (นักบริหารงานช่าง)	ต้น	๑	-	๔๑๑,๖๐๐	๑	๑	๑	-	-	-	๑๓,๖๒๐	๑๓,๖๒๐	๑๓,๖๒๐	๔๒๕,๒๒๐	๔๓๘,๘๔๐	๔๕๒,๔๖๐	ว่าง
๓๗	เจ้าพนักงานธุรการ	ชง.	๑	๑	๒๓๐,๔๐๐	๑	๑	๑	-	-	-	๙,๒๔๐	๙,๗๒๐	๑๐,๐๘๐	๒๓๙,๖๔๐	๒๔๙,๓๖๐	๒๕๙,๔๔๐	
๓๘	นายช่างโยธา	ชง.	๑	๑	๒๔๙,๓๖๐	๑	๑	๑	-	-	-	๑๐,๐๘๐	๑๐,๔๔๐	๑๐,๕๖๐	๒๕๙,๔๔๐	๒๖๙,๘๘๐	๒๘๐,๔๔๐	
พนักงานจ้าง																		
๓๙	ผู้ช่วยนายช่างโยธา	-	๑	๑	๑๒๘,๔๐๐							๕,๑๖๐	๕,๔๐๐	๕,๖๔๐	๑๓๓,๕๖๐	๑๓๘,๙๖๐	๑๔๔,๖๐๐	
๔๐	คนงานทั่วไป	-	๒	๑	๒๑๖,๐๐๐	๑	๑	๑	-	-	-				๒๑๖,๐๐๐	๒๑๖,๐๐๐	๒๑๖,๐๐๐	ว่าง
	รวม	-	๑๘	๗	๔,๖๘๒,๑๐๐	๑๖	๑๖	๑๖	-	-	-	๑๓๗,๘๘๐	๑๕๓,๒๔๐	๑๕๕,๔๐๐	๔,๖๗๓,๗๐๐	๔,๙๗๓,๒๒๐	๕,๑๒๘,๖๒๐	

ที่	ชื่อสายงาน	ระดับ	จำนวน	จำนวนที่มีอยู่		อัตราตำแหน่งที่คาดว่าจะต้องใช้ในช่วงระยะเวลา ๓ ปี ข้างหน้า			อัตรากำลังคน			ภาวะค่าใช้จ่ายที่เพิ่มขึ้น			ค่าใช้จ่ายรวม			หมายเหตุ		
				ตำแหน่ง	ทั้งหมด	จำนวนคน	เงินเดือน (๑)	อัตราค่าจ้าง			เพิ่ม (+)/ ลด (-)			(๒)			(๓)			
								๒๕๕๘	๒๕๕๙	๒๕๖๐	๒๕๕๘	๒๕๕๙	๒๕๖๐	๒๕๕๘	๒๕๕๙	๒๕๖๐	๒๕๕๘		๒๕๕๙	๒๕๖๐
กองการศึกษา ศาสนาและวัฒนธรรม																				
๔๑	ผู้อำนวยการกองการศึกษา (นักบริหารงานการศึกษา)	ต้น	๑	๑	๔๙๐,๙๒๐	๑	๑	๑	-	-	-	๑๓,๓๒๐	๑๓,๓๒๐	๑๕,๒๔๐	๕๐๔,๒๔๐	๕๑๗,๕๖๐	๕๓๒,๘๐๐			
๔๒	หัวหน้าฝ่ายบริหารงานศึกษา(นักบริหารงานการศึกษา)	ต้น	๑	-	๔๑๑,๖๐๐	๑	๑	๑	-	-	-	๑๓,๖๒๐	๑๓,๖๒๐	๑๓,๖๒๐	๔๒๕,๒๒๐	๔๓๘,๘๔๐	๔๕๒,๔๖๐			
๔๓	ครูผู้ดูแลเด็ก	ค.ศ.๑	๗	๗	-	๗	๗	๗	-	-	-	-	-	-	-	-	-	เงินอุดหนุน		
พนักงานจ้าง																				
๔๔	ผู้ช่วยนักวิชาการศึกษา		๑	๑	๒๐๖,๘๘๐	๑	๑	๑	-	-	-	๘,๒๘๐	๘,๖๔๐	๙,๐๐๐	๒๑๕,๑๖๐	๒๒๓,๘๐๐	๒๓๒,๘๐๐			
๔๕	ผู้ช่วยครูผู้ดูแลเด็ก		๑	๑	-	๑	๑	๑	-	-	-	-	-	-	-	-	-	เงินอุดหนุน		
๔๖	ผู้ช่วยครูผู้ดูแลเด็ก		๑	๑	-	๑	๑	๑	-	-	-	-	-	-	-	-	-	เงินอุดหนุน		
๔๗	ผู้ช่วยครูผู้ดูแลเด็ก		๑	๑	๑๙๐,๐๘๐							๗,๖๘๐	๗,๙๒๐	๘,๒๘๐	๑๙๗,๗๖๐	๒๐๕,๖๘๐	๒๑๓,๙๖๐			
กองสาธารณสุขและสิ่งแวดล้อม																				
๔๘	ผู้อำนวยการกองสาธารณสุขและสิ่งแวดล้อม (นักบริหารงานสาธารณสุข)	ต้น	๑	-	๔๓๕,๖๐๐	๑	๑	๑	-	-	-	๑๓,๖๒๐	๑๓,๖๒๐	๑๓,๖๒๐	๔๔๙,๒๒๐	๔๖๒,๘๔๐	๔๗๖,๔๖๐	ว่าง		
๔๙	หัวหน้าฝ่ายอนามัยและสิ่งแวดล้อม (บริหารงานสาธารณสุข)	ต้น	๑	-	๔๑๑,๖๐๐	๑	๑	๑	-	-	-	๑๓,๖๒๐	๑๓,๖๒๐	๑๓,๖๒๐	๔๒๕,๒๒๐	๔๓๘,๘๔๐	๔๕๒,๔๖๐	ว่าง		
๕๐	เจ้าพนักงานสุขาภิบาล	ปง.	๑	๑	๑๗๑,๗๒๐							๖,๔๘๐	๗,๐๘๐	๗,๐๘๐	๑๗๘,๒๐๐	๑๘๕,๒๘๐	๑๙๒,๓๖๐			
พนักงานจ้าง																				
๕๑	คนงานทั่วไป		๕	-	๕๔๐,๐๐๐	๕	๕	๕	-	-	-	๐	๐	๐	๕๔๐,๐๐๐	๕๔๐,๐๐๐	๕๔๐,๐๐๐	ว่าง		
รวม			๒๑	๑๓	๒,๘๕๘,๔๐๐	๑๙	๑๙	๑๙	-	+๓	-	๗๖,๖๒๐	๗๗,๘๒๐	๘๐,๔๖๐	๒,๙๓๕,๐๒๐	๓,๐๑๒,๘๔๐	๓,๐๙๓,๓๐๐			
รวม			๖๙	๓๙	๑๖,๖๔๘,๐๘๐	๖๐	๖๐	๖๐	-	+๑๗	-	๓๙๙,๔๘๐	๔๑๘,๕๖๐	๔๒๖,๘๔๐	๑๔,๗๑๗,๖๔๐	๑๕,๒๘๒,๔๘๐	๑๕,๗๐๙,๓๒๐			
ประมาณการประโยชน์ตอบแทนอื่น ๒๐%															๒,๙๔๓,๕๒๘	๓,๐๕๖,๔๙๖	๓,๑๔๑,๘๖๔			
รวมเป็นค่าใช้จ่ายบุคคลทั้งสิ้น															๑๗,๖๖๑,๑๖๘	๑๘,๓๓๘,๙๗๖	๑๘,๘๕๑,๑๘๔			
คิดร้อยละ ๔๐ ของงบประมาณรายจ่ายประจำปี															๒๐,๕๕๔	๒๐,๓๑๑	๑๙,๘๘๘			

หมายเหตุ อปท.ตั้งงบประมาณตามข้อบัญญัติ งบประมาณรายจ่ายประจำปี ๒๕๖๑ ไว้จำนวน ๘๖,๐๐๐,๐๐๐ บาท

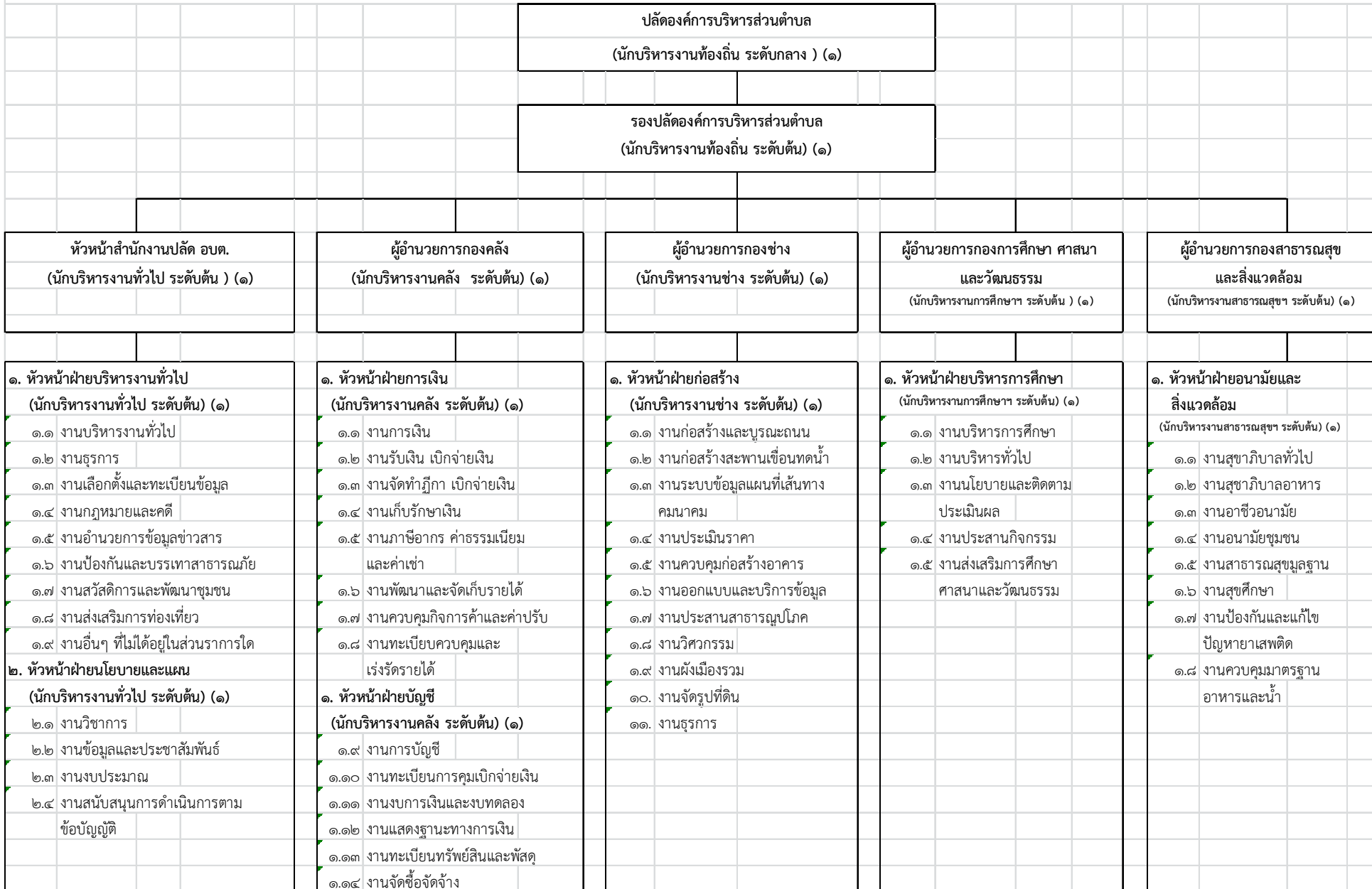
อปท.ตั้งงบประมาณตามข้อบัญญัติ งบประมาณรายจ่ายประจำปี ๒๕๖๒ เป็นเงิน = ๙๐,๓๐๐,๐๐๐ บาท

งบประมาณรายจ่ายประจำปี ๒๕๖๓ เป็นเงิน = ๙๔,๘๑๕,๐๐๐ บาท

ให้ประมาณการเพิ่มขึ้นร้อยละ ๕ ของงบประมาณรายจ่ายประจำปี ๒๕๖๓ = (๙๐,๓๐๐,๐๐๐ X ๕% + ๙๐,๓๐๐,๐๐๐ บาท = ๙๔,๘๑๕,๐๐๐)

๑๐. แผนภูมิโครงสร้างการแบ่งส่วนราชการตามแผนอัตรากำลัง ๓ ปี (ปีงบประมาณ พ.ศ.๒๕๖๑-๒๕๖๓)

กรอบโครงสร้างส่วนราชการขององค์การบริหารส่วนตำบล



๑๐. แผนภูมิโครงสร้างการแบ่งส่วนราชการตามแผนอัตรากำลัง ๓ ปี (ปีงบประมาณ พ.ศ.๒๕๖๑-๒๕๖๓)

กรอบโครงสร้างสำนักงานปลัดองค์การบริหารส่วนตำบล

หัวหน้าสำนักปลัดงานองค์การบริหารส่วนตำบล

(นักบริหารงานทั่วไป ระดับต้น) (ว่าง๑)

หัวหน้าฝ่ายบริหารทั่วไป
(นักบริหารงานทั่วไป ระดับต้น) (ว่าง๑)

หัวหน้าฝ่ายนโยบายและแผน
(นักบริหารงานทั่วไป ระดับต้น) (ว่าง๑)

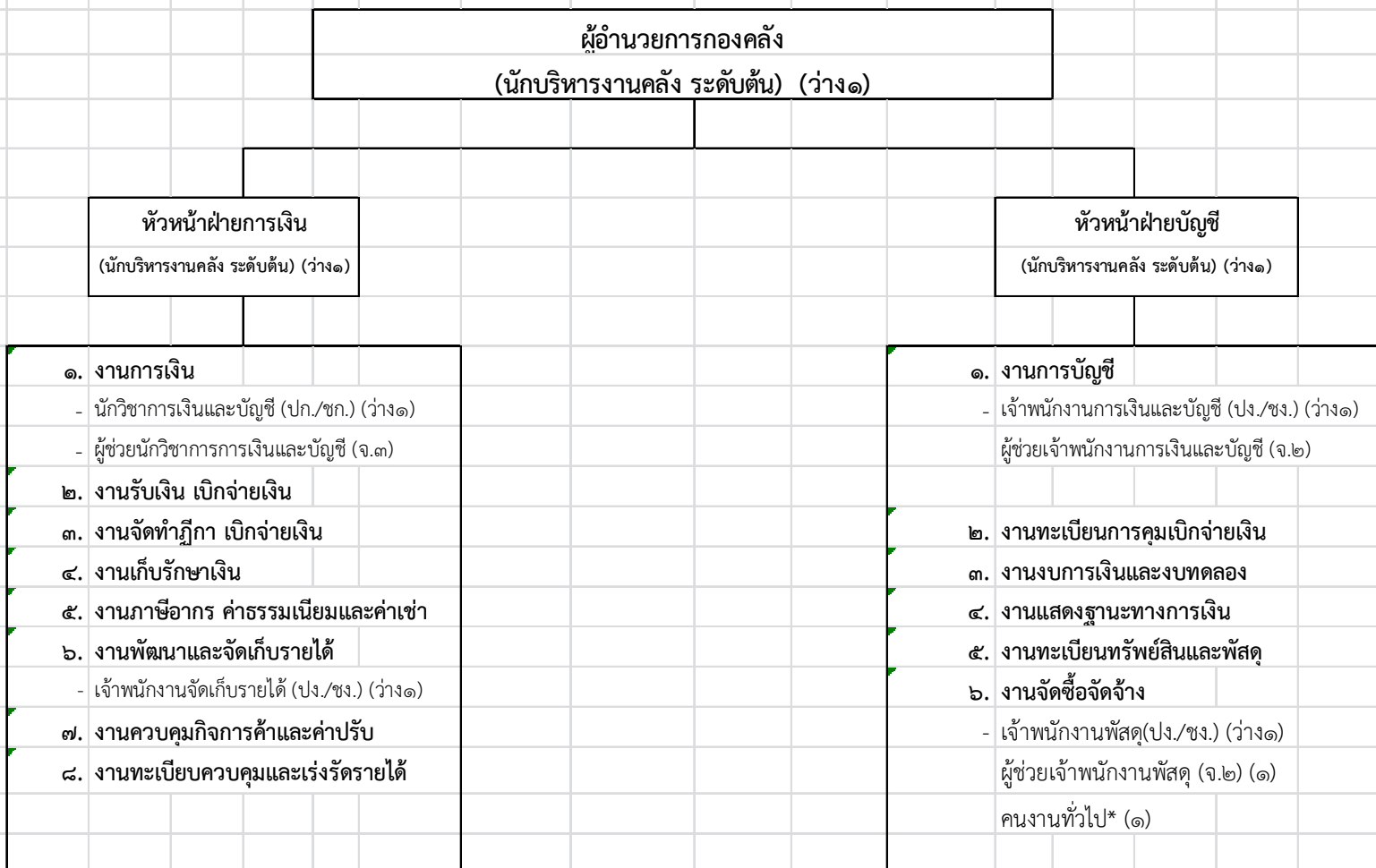
- ๑. งานบริหารงานทั่วไป
 - นักทรัพยากรบุคคล (ชก.) (๑)
ผู้ช่วยนักทรัพยากรบุคคล (จ.๓)
 - นักจัดการงานทั่วไป (ปก./ชก.) (ว่าง๑)
ผู้ช่วยเจ้าหน้าที่บริหารงานทั่วไป (๑) (จ.๓)
- ๒. งานธุรการ
 - เจ้าพนักงานธุรการ (พง./ชง.) (ว่าง๑)
- ๓. งานเลือกตั้งและทะเบียนข้อมูล
- ๔. งานกฎหมายและคดี
 - นิติกร (ปก.) (๑)
- ๕. งานป้องกันและบรรเทาสาธารณภัย
 - เจ้าพนักงานป้องกันฯ (พง.) (๑)
- ๖. งานอำนวยความสะดวกข่าวสาร
 - เจ้าพนักงานธุรการ (พง./ชง.) (ว่าง๑)
- ๗. งานสวัสดิการและพัฒนาชุมชน
 - เจ้าพนักงานพัฒนาชุมชน (ชง.) (๑)
- ๘. งานอื่นๆ
 - พนักงานขับรถยนต์ (๑) (จ.๑)
 - คนงานทั่วไป* (๔ว่าง๑)
 - พนักงานดูแลเครื่องสูบน้ำ* (๑)
 - ยาม* (ว่าง๑)

- ๑. งานนโยบายและแผน
 - นักวิเคราะห์นโยบายและแผน (ปก.) (๑)
ผู้ช่วยนักวิเคราะห์นโยบายและแผน (๑) (จ.๓)
- ๒. งานวิชาการ
- ๓. งานข้อมูลและประชาสัมพันธ์
 - นักประชาสัมพันธ์ (ลูกจ้างประจำ) (๑)
- ๔. งานงบประมาณ
- ๕. งานสนับสนุนการดำเนินการตามข้อบัญญัติ

ระดับ	อำนาจการท้องถิ่น			วิชาการ				ทั่วไป			ลูกจ้างประจำ	พนักงานจ้าง		รวม
	ต้น	กลาง	สูง	ปฏิบัติการ	ชำนาญการ	ชำนาญการพิเศษ	เชี่ยวชาญ	ปฏิบัติงาน	ชำนาญงาน	อาวุโส		ภารกิจ	ทั่วไป*	
จำนวน	-	-	-	๒	๑	-	-	๑	๑		๑	๔	๕	๑๕

๑๐. แผนภูมิโครงสร้างการแบ่งส่วนราชการตามแผนอัตรากำลัง ๓ ปี (ปีงบประมาณ พ.ศ.๒๕๖๑-๒๕๖๓)

กรอบโครงสร้างกองคลัง



ระดับ	อำนาจการท้องถิ่น			วิชาการ				ทั่วไป			ลูกจ้างประจำ	พนักงานจ้าง		รวม
	ต้น	กลาง	สูง	ปฏิบัติการ	ชำนาญการ	ชำนาญการพิเศษ	เชี่ยวชาญ	ปฏิบัติงาน	ชำนาญงาน	อาวุโส		ภารกิจ	ทั่วไป*	
จำนวน	-	-	-	-	-	-	-	-	-	-	-	๓	๑	๔

๑๐. แผนภูมิโครงสร้างการแบ่งส่วนราชการตามแผนอัตรากำลัง ๓ ปี (ปีงบประมาณ พ.ศ.๒๕๖๑-๒๕๖๓)

กรอบโครงสร้างกองช่าง

ผู้อำนวยการกองช่าง
(นักบริหารงานช่าง ระดับต้น) (ว่าง๑)

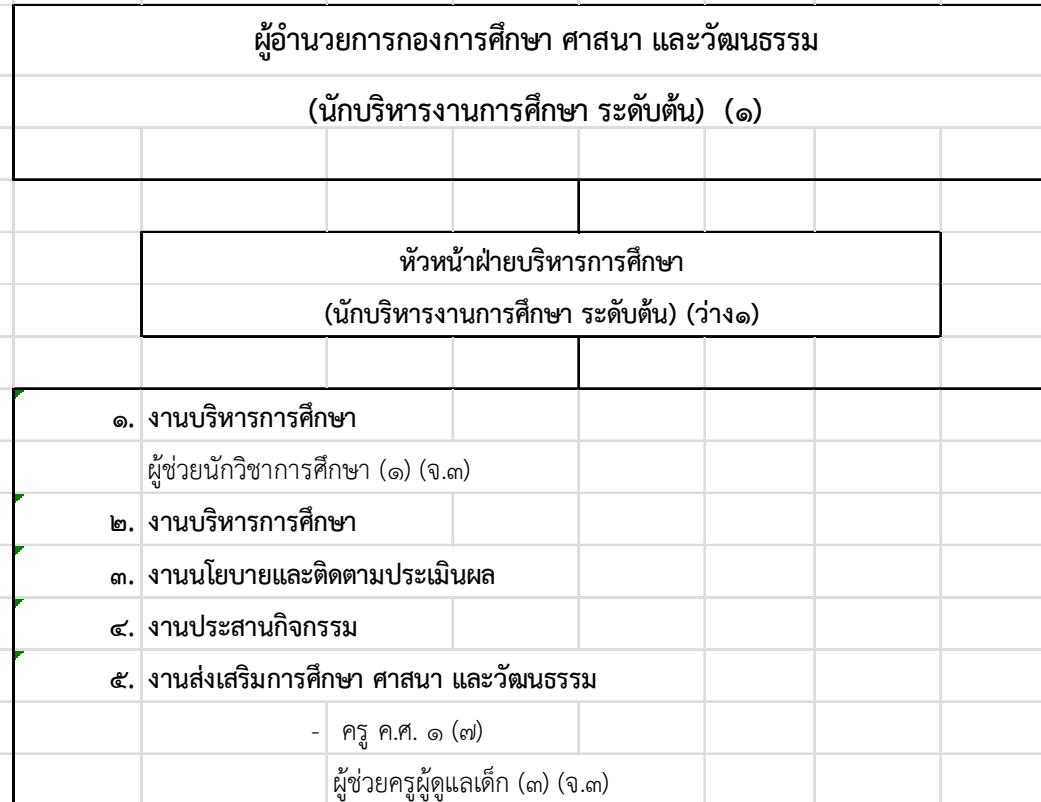
หัวหน้าฝ่ายก่อสร้าง
(นักบริหารงานช่าง ระดับต้น) (ว่าง๑)

๑. งานก่อสร้างและบูรณะถนน
 - นายช่างโยธา (ชง.) (๑)
 - ผู้ช่วยนายช่างโยธา (จ.๑)
 ๒. งานก่อสร้างสะพานเขื่อนทดน้ำ
 ๓. งานระบบข้อมูลแผนที่เส้นทางคมนาคม
 ๔. งานประเมินราคา
 ๕. งานควบคุมก่อสร้างอาคาร
 ๖. งานประสานสาธารณูปโภค
 ๗. งานออกแบบและบริการข้อมูล
 ๘. งานวิศวกรรม
 ๙. งานผังเมืองรวม
 ๑๐. งานจัดรูปที่ดิน
 ๑๑. งานธุรการ
 - เจ้าพนักงานธุรการ (ชง.) (๑)
 ๑๒. อื่นๆ
- คนงานทั่วไป * (๒ ว่าง ๑)

ระดับ	อำนาจการท้องถิ่น			วิชาการ				ทั่วไป			ลูกจ้างประจำ	พนักงานจ้าง		รวม
	ต้น	กลาง	สูง	ปฏิบัติการ	ชำนาญการ	ชำนาญการพิเศษ	เชี่ยวชาญ	ปฏิบัติงาน	ชำนาญงาน	อาวุโส		ภารกิจ	ทั่วไป*	
จำนวน	-	-	-	-	-	-	-	-	๒	-	-	๑	๑	๔

๑๐. แผนภูมิโครงสร้างการแบ่งส่วนราชการตามแผนอัตรากำลัง ๓ ปี (ปีงบประมาณ พ.ศ.๒๕๖๑-๒๕๖๓)

กรอบโครงสร้างกองการศึกษา ศาสนา และวัฒนธรรม



ระดับ	อำนวยการท้องถิ่น			วิชาการ	วิชาการ	ลูกจ้างประจำ	พนักงานจ้าง		รวม
	ต้น	กลาง	สูง	ครู ค.ศ.1	ครูผู้ช่วย		ภารกิจ	ทั่วไป*	
จำนวน	๑	-	-	๗	๑	-	๓	-	๑๒

๑๐. แผนภูมิโครงสร้างการแบ่งส่วนราชการตามแผนอัตรากำลัง ๓ ปี (ปีงบประมาณ พ.ศ.๒๕๖๑-๒๕๖๓)

กรอบโครงสร้างกองสาธารณสุขและสิ่งแวดล้อม

ผู้อำนวยการกองสาธารณสุขและสิ่งแวดล้อม
(นักบริหารงานสาธารณสุขฯ ระดับต้น) (ว่าง๑)

หัวหน้าฝ่ายอนามัยและสิ่งแวดล้อม
(นักบริหารงานสาธารณสุขฯ ระดับต้น) (ว่าง๑)

๑. งานสุขาภิบาลทั่วไป
๒. งานสุขาภิบาลอาหาร
๓. งานอาชีวอนามัย
๔. งานอนามัยชุมชน
 - เจ้าพนักงานสุขาภิบาล (ปง.) (๑)
๕. งานสาธารณสุขมูลฐาน
๖. งานสุขศึกษา
๗. งานป้องกันและแก้ไขปัญหายาเสพติด
๘. งานควบคุมมาตรฐานอาหารและน้ำ
๙. อื่นๆ

คนงานทั่วไป * (๕) (ว่าง๔)

ระดับ	อำนาจการท้องถิ่น			วิชาการ				ทั่วไป			ลูกจ้างประจำ	พนักงานจ้าง		รวม
	ต้น	กลาง	สูง	ปฏิบัติการ	ชำนาญการ	ชำนาญการพิเศษ	เชี่ยวชาญ	ปฏิบัติงาน	ชำนาญงาน	อาวุโส		ภารกิจ	ทั่วไป*	
จำนวน	-	-	-	-	-	-	-	๑	-	-	-	-	๑	๒

11. บัญชีแสดงจัดคนลงสู่ตำแหน่งและการกำหนดเลขที่ตำแหน่งในส่วนราชการ

ที่	ชื่อ-สกุล	คุณวุฒิ การศึกษา	กรอบอัตราค่าจ้างเดิม			กรอบอัตราค่าจ้างใหม่			เงินเดือน *			หมายเหตุ
			เลขที่ตำแหน่ง	ตำแหน่ง	ระดับ	เลขที่ตำแหน่ง	ตำแหน่ง	ระดับ	เงินเดือน	เงินประจำ ตำแหน่ง	เงินเพิ่ม อื่นๆ/เงิน ค่าตอบแทน	
สำนักปลัด												
1	นายผดุงศักดิ์ หนูสวัสดิ์	รปม. (รัฐ ประศาสนศาสตร์)	39-3-00-1101-001	ปลัดองค์การบริหารส่วนตำบล (นักบริหารงานท้องถิ่น)	กลาง	39-3-00-1101-001	ปลัดองค์การบริหารส่วนตำบล (นักบริหารงานท้องถิ่น)	กลาง	453,960 (37,830 X 12)	84,000 (7,000 X 12)	174,720 (14,560 X 12)	712,680
2	นางสุจิตรา นิลแพทย์	รม. (รัฐศาสตร์)	39-3-00-1101-002	รองปลัดองค์การบริหารส่วน ตำบล (นักบริหารงานท้องถิ่น)	ต้น	39-3-00-1101-002	รองปลัดองค์การบริหารส่วน ตำบล (นักบริหารงานท้องถิ่น)	ต้น	342,720 (28,560 X 12)	42,000 (3,500 X 12)	-	384,720
3	-	-	39-3-01-2101-001	หัวหน้าสำนักปลัด (นัก บริหารงานทั่วไป)	ต้น	39-3-01-2101-001	หัวหน้าสำนักปลัด (นัก บริหารงานทั่วไป)	ต้น	393,600 [(15,430 + 50,170) / 2] X 12)	- (3,500 X 12)	-	393,600
4	-	-	39-3-01-2101-002	หัวหน้าฝ่ายบริหารงานทั่วไป (นักบริหารงานทั่วไป)	ต้น	39-3-01-2101-002	หัวหน้าฝ่ายบริหารงานทั่วไป (นักบริหารงานทั่วไป)	ต้น	393,600 [(15,430 + 50,170) / 2] X 12)	- (1,500 X 12)	-	393,600
5	-	-	39-3-01-2101-003	หัวหน้าฝ่ายนโยบายและแผน (นักบริหารงานทั่วไป)	ต้น	39-3-01-2101-003	หัวหน้าฝ่ายนโยบายและแผน (นักบริหารงานทั่วไป)	ต้น	393,600 [(15,430 + 50,170) / 2] X 12)	- (1,500 X 12)	-	393,600
6	-	-	39-3-01-3101-001	นักจัดการงานทั่วไป	ปก./ชก.	39-3-01-3101-001	นักจัดการงานทั่วไป	ปก./ชก.	355,320 [(9,740 + 49,480) / 2] X 12)	-	-	355,320
7	นายเศวตนันท์ คำภักดิ์	รปม. (รัฐ ประศาสนศาสตร์)	39-3-01-3102-001	นักทรัพยากรบุคคล	ชก.	39-3-01-3102-001	นักทรัพยากรบุคคล	ชก.	288,120 (24,010 X 12)	-	-	288,120
8	นายเอกรินทร์ ทิพนี	รปศ. (รัฐ ประศาสนศาสตร์)	39-3-01-3103-001	นักวิเคราะห์นโยบายและแผน	ปก./ชก.	39-3-01-3103-001	นักวิเคราะห์นโยบายและแผน	ปก./ชก.	355,320 [(9,740 + 49,480) / 2] X 12)	-	-	355,320
9	นายกฤษณัย นิตธรรมรัฐ	นิติศาสตร์	39-3-01-3105-001	นิติกร	ปก./ชก.	39-3-01-3105-001	นิติกร	ปก./ชก.	355,320 [(9,740 + 49,480) / 2] X 12)	-	-	355,320
10	นายวิสันต์ ปีนสุวรรณ	บธบ.(การจัดการ)	39-3-01-3801-001	เจ้าพนักงานพัฒนาชุมชน	ชง.	39-3-01-3801-001	เจ้าพนักงานพัฒนาชุมชน	ชง.	230,400 (19,200 X 12)	-	-	230,400
11	พันจ่าเอกบุญสอน พันธวัน	ปวท. (อิเล็กทรอนิกส์)	39-3-01-4805-001	เจ้าพนักงานป้องกันและ บรรเทาสาธารณภัย	ปง.	39-3-01-4805-001	เจ้าพนักงานป้องกันและ บรรเทาสาธารณภัย	ปง.	268,800 (22,400 X 12)	-	-	268,800
12	-	-	39-3-01-4101-001	เจ้าพนักงานธุรการ	ปง./ชง.	39-3-01-4101-001	เจ้าพนักงานธุรการ	ปง./ชง.	297,900 [(8,750 + 40,900) / 2] X 12)	-	-	297,900
13	นายหัตเทพ ศิลป โสภากุล	รป.บ. (รัฐ ประศาสนศาสตร์)	-	นักประชาสัมพันธ์	ลจ.ประจำ	-	นักประชาสัมพันธ์	ลจ.ประจำ	232,920 (19,410 X 12)	-	-	232,920
14	นางกุศล สร้อยคำ	บธบ.(การจัดการ)	-	ผู้ช่วยนักทรัพยากรบุคคล	(คุณวุฒิ)	-	ผู้ช่วยนักทรัพยากรบุคคล	(คุณวุฒิ)	207,240 (17,270 X 12)	-	-	207,240
15	นายอัศวพัชร คุ้มทั้ง ครอบ	ศศ.บ. (รัฐ ประศาสนศาสตร์)	-	ผู้ช่วยเจ้าหน้าที่บริหารงาน ทั่วไป	(คุณวุฒิ)	-	ผู้ช่วยเจ้าหน้าที่บริหารงาน ทั่วไป	(คุณวุฒิ)	221,880 (18,490 X 12)	-	-	221,880
16	นายชนพเก้า ทองสุวรรณ	กศ.บ. (การ ประถมศึกษา)	-	ผู้ช่วยนักวิเคราะห์นโยบาย และแผน	(คุณวุฒิ)	-	ผู้ช่วยนักวิเคราะห์นโยบาย และแผน	(คุณวุฒิ)	208,440 (17,370 X 12)	-	-	208,440

ที่	ชื่อ-สกุล	คุณวุฒิ การศึกษา	กรอบอัตรากำลังเดิม			กรอบอัตรากำลังใหม่			เงินเดือน *			หมายเหตุ
			เลขที่ตำแหน่ง	ตำแหน่ง	ระดับ	เลขที่ตำแหน่ง	ตำแหน่ง	ระดับ	เงินเดือน	เงินประจำ ตำแหน่ง	เงินเพิ่ม อื่น ๆ/เงิน ค่าตอบแทน	
17	นายสุทัศน์ สร้อยคำ	(มัธยมปลาย)	-	พนักงานขับรถยนต์	(ทักษะ)	-	พนักงานขับรถยนต์	(ทักษะ)	142,080 (11,840 X 12)	-	-	142,080
18	นายนำ คล้ายใจตรง	(ปวช.การไฟฟ้า)	-	พนักงานขับรถยนต์	(ทั่วไป)	-	พนักงานขับรถยนต์	(ทั่วไป)	108,000 (9,000 X 12)	-	-	-
19	-	-	-	พนักงานขับรถยนต์	(ทั่วไป)	-	พนักงานขับรถยนต์	(ทั่วไป)	-	-	-	-
20	-	-	-	ภารโรง	(ทั่วไป)	-	ภารโรง	(ทั่วไป)	-	-	-	-
21	-	-	-	ยาม	(ทั่วไป)	-	ยาม	(ทั่วไป)	-	-	-	-
22	นายวรพัฒน์ มะลิภา	(มัธยมปลาย)	-	พนักงานดับเพลิง	(ทั่วไป)	-	พนักงานดับเพลิง	(ทั่วไป)	108,000 (9,000 X 12)	-	-	-
23	-	-	-	พนักงานดับเพลิง	(ทั่วไป)	-	พนักงานดับเพลิง	(ทั่วไป)	-	-	-	-
24	-	-	-	พนักงานดับเพลิง	(ทั่วไป)	-	พนักงานดับเพลิง	(ทั่วไป)	-	-	-	-
25	-	-	-	พนักงานดับเพลิง	(ทั่วไป)	-	พนักงานดับเพลิง	(ทั่วไป)	-	-	-	-
26	นางสร้อยญา แผงวัด	(มัธยมปลาย)	-	พนักงานจ้างทั่วไป	(ทั่วไป)	-	พนักงานจ้างทั่วไป	(ทั่วไป)	108,000 (9,000 X 12)	-	-	-
27	นายเฉลิม หงษ์ทอง	(ประถม 4)	-	พนักงานจ้างทั่วไป	(ทั่วไป)	-	พนักงานจ้างทั่วไป	(ทั่วไป)	108,000 (9,000 X 12)	-	-	-
28	นายเกตุพงษ์ มีศิลป์ชัย	(มัธยมปลาย)	-	พนักงานจ้างทั่วไป	(ทั่วไป)	-	พนักงานจ้างทั่วไป	(ทั่วไป)	108,000 (9,000 X 12)	-	-	-
29	-	-	-	พนักงานจ้างทั่วไป	(ทั่วไป)	-	พนักงานจ้างทั่วไป	(ทั่วไป)	-	-	-	-
30	นายระหัด เหลาสา	(มัธยมต้น)	-	พนักงานดูแลเครื่องสูบน้ำ	(ทั่วไป)	-	พนักงานดูแลเครื่องสูบน้ำ	(ทั่วไป)	108,000 (9,000 X 12)	-	-	-

ที่	ชื่อ-สกุล	คุณวุฒิ การศึกษา	กรอบอัตราค่าจ้างเดิม			กรอบอัตราค่าจ้างใหม่			เงินเดือน *			หมายเหตุ
			เลขที่ตำแหน่ง	ตำแหน่ง	ระดับ	เลขที่ตำแหน่ง	ตำแหน่ง	ระดับ	เงินเดือน	เงินประจำ ตำแหน่ง	เงินเพิ่ม อื่นๆ/เงิน ค่าตอบแทน	
กองคลัง												
31	-	-	39-3-04-2102-001	ผู้อำนวยการกองคลัง (นักบริหารงานการคลัง)	ต้น	39-3-04-2102-001	ผู้อำนวยการกองคลัง (นักบริหารงานการคลัง)	ต้น	393,600 [(15,430 + 50,170) / 2] X 12	- (3,500 X 12)	-	393,600
32	-	-	39-3-04-2102-002	หัวหน้าฝ่ายการเงิน (นักบริหารงานการคลัง)	ต้น	39-3-04-2102-002	หัวหน้าฝ่ายการเงิน (นักบริหารงานการคลัง)	ต้น	317,520 (26,460 X 12)	18,000 (1,500 X 12)	-	335,520
33	-	-	39-3-04-2102-003	หัวหน้าฝ่ายการบัญชี (นักบริหารงานการคลัง)	ต้น	39-3-04-2102-003	หัวหน้าฝ่ายการบัญชี (นักบริหารงานการคลัง)	ต้น	393,600 [(15,430 + 50,170) / 2] X 12	- (1,500 X 12)	-	393,600
34	-	-	39-3-04-3201-001	นักวิชาการเงินและบัญชี	ปก./ชก.	39-3-04-3201-001	นักวิชาการเงินและบัญชี	ปก./ชก.	355,320 [(9,740 + 49,480) / 2] X 12	-	-	355,320
35	-	-	39-3-04-4201-001	เจ้าพนักงานการเงินและบัญชี	ปง./ชง.	39-3-04-4201-001	เจ้าพนักงานการเงินและบัญชี	ปง./ชง.	297,900 [(8,750 + 40,900) / 2] X 12	-	-	297,900
36	-	-	39-3-04-4203-001	เจ้าพนักงานพัสดุ	ปง./ชง.	39-3-04-4203-001	เจ้าพนักงานพัสดุ	ปง./ชง.	297,900 [(8,750 + 40,900) / 2] X 12	-	-	297,900
37	-	-	39-3-04-4204-001	เจ้าพนักงานจัดเก็บรายได้	ปง./ชง.	39-3-04-4204-001	เจ้าพนักงานจัดเก็บรายได้	ปง./ชง.	297,900 [(8,750 + 40,900) / 2] X 12	-	-	297,900
38	นางสาวนชจรี ประดับวงศ์	บธบ.การบัญชี	-	ผู้ช่วยนักวิชาการเงินและบัญชี	(คุณวุฒิ)	-	ผู้ช่วยนักวิชาการเงินและบัญชี	(คุณวุฒิ)	-	-	-	-
39	นางกนกวรรณ เกื้อนชำนาญ	ปวส.การเงินและการบัญชี	-	ผู้ช่วยเจ้าพนักงานการเงินและบัญชี	(คุณวุฒิ)	-	ผู้ช่วยเจ้าพนักงานการเงินและบัญชี	(คุณวุฒิ)	153,000 (12,750 X 12)	-	-	153,000
40	นายสิทธิเดช กลั่นใจได้	บธบ.(การเงินและการธนาคาร)	-	ผู้ช่วยเจ้าพนักงานพัสดุ	(คุณวุฒิ)	-	ผู้ช่วยเจ้าพนักงานพัสดุ	(คุณวุฒิ)	138,000 (11,500 X 12)	-	-	138,000
41	-	-	-	พนักงานจ้างทั่วไป	(ทั่วไป)	-	พนักงานจ้างทั่วไป	(ทั่วไป)	-	-	-	-
กองช่าง												
42	-	-	39-3-05-2103-001	ผู้อำนวยการกองช่าง (นักบริหารงานช่าง)	ต้น	39-3-05-2103-001	ผู้อำนวยการกองช่าง (นักบริหารงานช่าง)	ต้น	393,600 [(15,430 + 50,170) / 2] X 12	- (3,500 X 12)	-	393,600
43	-	-	39-3-05-4701-001	หัวหน้าฝ่ายก่อสร้าง (นักบริหารงานช่าง)	ต้น	39-3-05-4701-001	หัวหน้าฝ่ายก่อสร้าง (นักบริหารงานช่าง)	ต้น	393,600 [(15,430 + 50,170) / 2] X 12	- (1,500 X 12)	-	393,600
44	นางสาววัชรภรณ์ คุ่มตระกูล	รปม. (รัฐประศาสนศาสตร์)	39-3-05-4701-001	นายช่างโยธา	ชง.	39-3-05-4701-001	นายช่างโยธา	ชง.	249,360 (20,780 X 12)	-	-	249,360
45	นางสาวพลอยทราย รูปมงคล	รป.บ. (รัฐประศาสนศาสตร์)	39-3-05-4101-003	เจ้าพนักงานธุรการ	ชง.	39-3-05-4101-003	เจ้าพนักงานธุรการ	ชง.	230,400 (19,200 X 12)	-	-	230,400
46	นายชาติรี จันอันชอบ	ปวช.ไฟฟ้า	-	ผู้ช่วยนายช่างโยธา	(คุณวุฒิ)	-	ผู้ช่วยนายช่างโยธา	(คุณวุฒิ)	128,400 (10,700 X 12)	-	-	128,400
47	นายจรรจว โบรมณผาย	(มัธยมปลาย)	-	พนักงานจ้างทั่วไป	(ทั่วไป)	-	พนักงานจ้างทั่วไป	(ทั่วไป)	108,000 (9,000 X 12)	-	-	-
48	-	-	-	พนักงานจ้างทั่วไป	(ทั่วไป)	-	พนักงานจ้างทั่วไป	(ทั่วไป)	-	-	-	-

ที่	ชื่อ-สกุล	คุณวุฒิ การศึกษา	กรอบอัตราค่าจ้างเดิม			กรอบอัตราค่าจ้างใหม่			เงินเดือน *			หมายเหตุ
			เลขที่ตำแหน่ง	ตำแหน่ง	ระดับ	เลขที่ตำแหน่ง	ตำแหน่ง	ระดับ	เงินเดือน	เงินประจำ ตำแหน่ง	เงินเพิ่ม อื่นๆ/เงิน ค่าตอบแทน	
กองการศึกษาฯ												
49	นายสาธิต บุญนิล	ครุศาสตรบัณฑิต	39-3-08-2107-001	ผู้อำนวยการกองการศึกษา (นักบริหารงานศึกษา)	ต้น	39-3-08-2107-001	ผู้อำนวยการกองการศึกษา (นักบริหารงานศึกษา)	ต้น	448,920 (37,410 X 12)	42,000 (3,500 X 12)	- -	490,920
50	-	-	39-3-08-2107-002	หัวหน้าฝ่ายบริหารงาน การศึกษา (นักบริหารงาน	ต้น	39-3-08-2107-002	หัวหน้าฝ่ายบริหารงาน การศึกษา (นักบริหารงาน	ต้น	393,600 [(15,430 + 50,170) / 2] X 12)	- (1,500 X 12)	- -	393,600
51	นางสาวปัจฉิมาภรณ์ โค่นบ่อรัง	ครุศาสตรบัณฑิต (การศึกษาปฐมวัย)	67-2-0057	ครูผู้ดูแลเด็ก (ค.ศ.1)	คศ.1	67-2-0057	ครูผู้ดูแลเด็ก (ค.ศ.1)	คศ.1	- -	- -	- -	-
52	นางนงนุช มาร์รักษา	ครุศาสตรบัณฑิต (การศึกษาปฐมวัย)	67-2-0058	ครูผู้ดูแลเด็ก (ค.ศ.1)	คศ.1	67-2-0058	ครูผู้ดูแลเด็ก (ค.ศ.1)	คศ.1	- -	- -	- -	-
53	นางสาวปวิณา ธง สันเทียะ	ศึกษาศาสตร บัณฑิต	67-2-0059	ครูผู้ดูแลเด็ก (ค.ศ.1)	ครูช่วย	67-2-0059	ครูผู้ดูแลเด็ก (ครูผู้ช่วย)	คศ.1	- -	- -	- -	-
54	นางสาวกาญจนา มั่น สมใจ	ครุศาสตรบัณฑิต (การศึกษาปฐมวัย)	67-2-0060	ครูผู้ดูแลเด็ก (ค.ศ.1)	คศ.1	67-2-0060	ครูผู้ดูแลเด็ก (ค.ศ.1)	คศ.1	- -	- -	- -	-
55	นางกนกพร มืดยสิทธิ์	ครุศาสตรบัณฑิต (การศึกษาปฐมวัย)	67-2-0208	ครูผู้ดูแลเด็ก (ค.ศ.1)	คศ.1	67-2-0208	ครูผู้ดูแลเด็ก (ค.ศ.1)	คศ.1	- -	- -	- -	-
56	นางสาวรัตนา พระสุ รัตน์	ครุศาสตรบัณฑิต (การศึกษาปฐมวัย)	67-2-0336	ครูผู้ดูแลเด็ก (ค.ศ.1)	คศ.1	67-2-0336	ครูผู้ดูแลเด็ก (ค.ศ.1)	คศ.1	- -	- -	- -	-
57	นางศศิธร บุญลาก	ศึกษาศาสตร บัณฑิต	67-2-0337	ครูผู้ดูแลเด็ก (ค.ศ.1)	คศ.1	67-2-0337	ครูผู้ดูแลเด็ก (ค.ศ.1)	คศ.1	- -	- -	- -	-
58	นางสาวพิมพ์ภัทร พิชัยกุล	ครุศาสตรบัณฑิต (การศึกษาปฐมวัย)	-	ผู้ช่วยครูผู้ดูแลเด็ก	(คณาณ)	-	ผู้ช่วยครูผู้ดูแลเด็ก	(คณาณ)	- -	- -	- -	-
59	นางสาวไฉวดี เผือก โคกสูง	ครุศาสตรบัณฑิต (การศึกษาปฐมวัย)	-	ผู้ช่วยครูผู้ดูแลเด็ก	(คณาณ)	-	ผู้ช่วยครูผู้ดูแลเด็ก	(คณาณ)	- -	- -	- -	-
60	นางสาวอรุณี ไพโรสิงห์	ศึกษาศาสตร บัณฑิต	-	ผู้ช่วยครูผู้ดูแลเด็ก	(คณาณ)	-	ผู้ช่วยครูผู้ดูแลเด็ก	(คณาณ)	190,080 (15,840 X 12)	- -	- -	190,080
61	นายวิสิทธิ์ คล้ายใจตรง	บธ.บ.(การจัดการ)	-	ผู้ช่วยนักวิชาการศึกษา	(คณาณ)	-	ผู้ช่วยนักวิชาการศึกษา	(คณาณ)	206,880 (17,240 X 12)	- -	- -	206,880
กองสาธารณสุขฯ												
62	-	-	39-3-06-2104-001	ผู้อำนวยการกองสาธารณสุข (นักบริหารงานสาธารณสุข)	ต้น	39-3-06-2104-001	ผู้อำนวยการกองสาธารณสุข (นักบริหารงานสาธารณสุข)	ต้น	393,600 [(15,430 + 50,170) / 2] X 12)	- (3,500 X 12)	- -	393,600
63	-	-	39-3-06-2104-002	หัวหน้าฝ่ายอนามัยและ สิ่งแวดล้อม (นักบริหารงาน	ต้น	39-3-06-2104-002	หัวหน้าฝ่ายอนามัยและ สิ่งแวดล้อม (นักบริหารงาน	ต้น	393,600 [(15,430 + 50,170) / 2] X 12)	- (1,500 X 12)	- -	393,600
64	นายพรต สงเรืองศรี	ปวท.การพยาบาล เทคนิค	39-3-06-4604-001	เจ้าพนักงานสุขาภิบาล	ปง.	39-3-06-4604-001	เจ้าพนักงานสุขาภิบาล	ปง.	171,720 (14,310 X 12)	- -	- -	171,720
65	-	-	-	พนักงานจ้างทั่วไป	(ทั่วไป)	-	พนักงานจ้างทั่วไป	(ทั่วไป)	- -	- -	- -	-

ที่	ชื่อ-สกุล	คุณวุฒิ การศึกษา	กรอบอัตรากำลังเดิม			กรอบอัตรากำลังใหม่			เงินเดือน *			หมายเหตุ
			เลขที่ตำแหน่ง	ตำแหน่ง	ระดับ	เลขที่ตำแหน่ง	ตำแหน่ง	ระดับ	เงินเดือน	เงินประจำ ตำแหน่ง	เงินเพิ่ม อื่นๆ/เงิน ค่าตอบแทน	
66	-	-	-	พนักงานจ้างทั่วไป	(ทั่วไป)	-	พนักงานจ้างทั่วไป	(ทั่วไป)	-	-	-	-
67	-	-	-	พนักงานจ้างทั่วไป	(ทั่วไป)	-	พนักงานจ้างทั่วไป	(ทั่วไป)	-	-	-	-
68	-	-	-	พนักงานจ้างทั่วไป	(ทั่วไป)	-	พนักงานจ้างทั่วไป	(ทั่วไป)	-	-	-	-
69	-	-	-	พนักงานจ้างทั่วไป	(ทั่วไป)	-	พนักงานจ้างทั่วไป	(ทั่วไป)	-	-	-	-